



Famille :
ESSAIS CONTRÔLE RECHERCHE

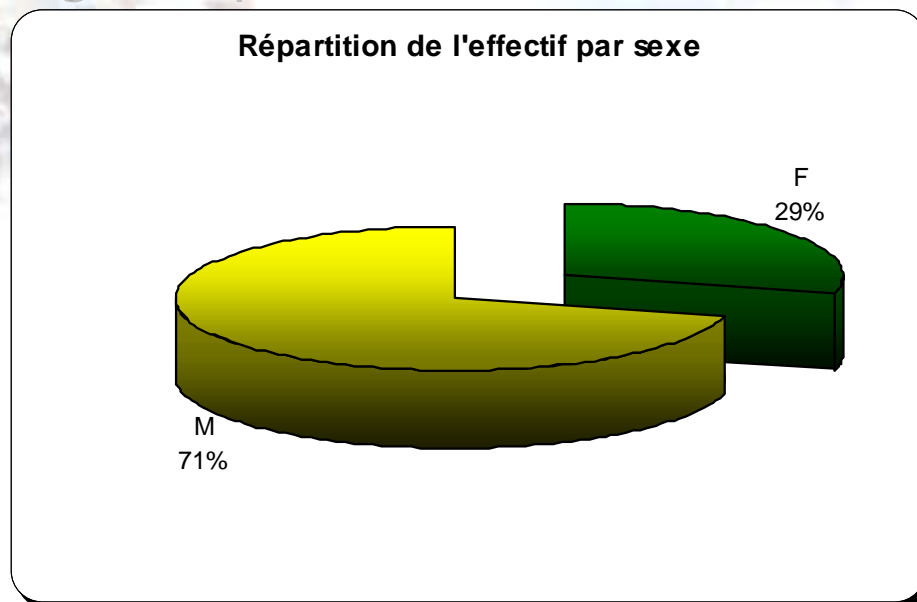
Famille: ESSAIS CONTRÔLE RECHERCHE

Effectif total et répartition par genre

➤ Effectif global

6,1% des effectifs présents au 31/12/2008 en CDI
soit 1188 personnes

➤ Effectif global par sexe

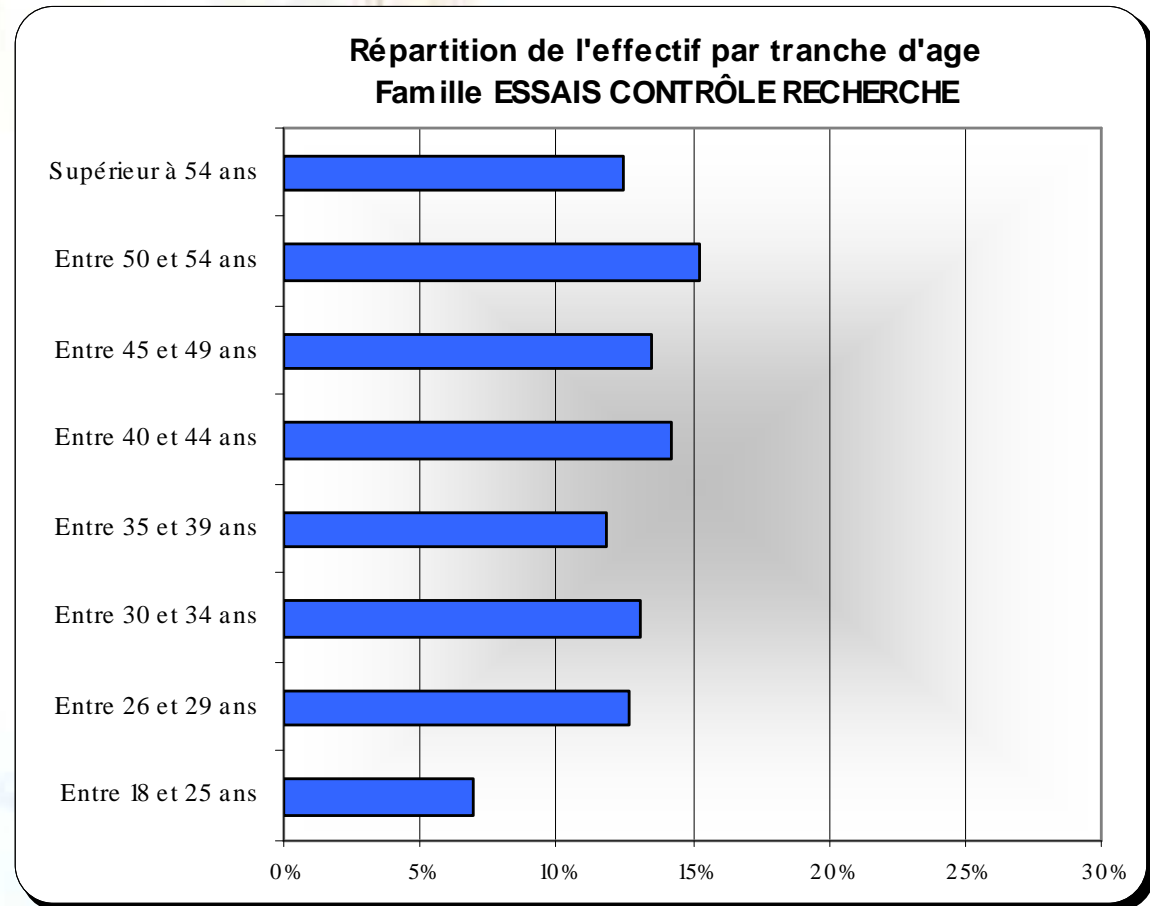


Famille: ESSAIS CONTRÔLE RECHERCHE

Effectif par tranche d'âge

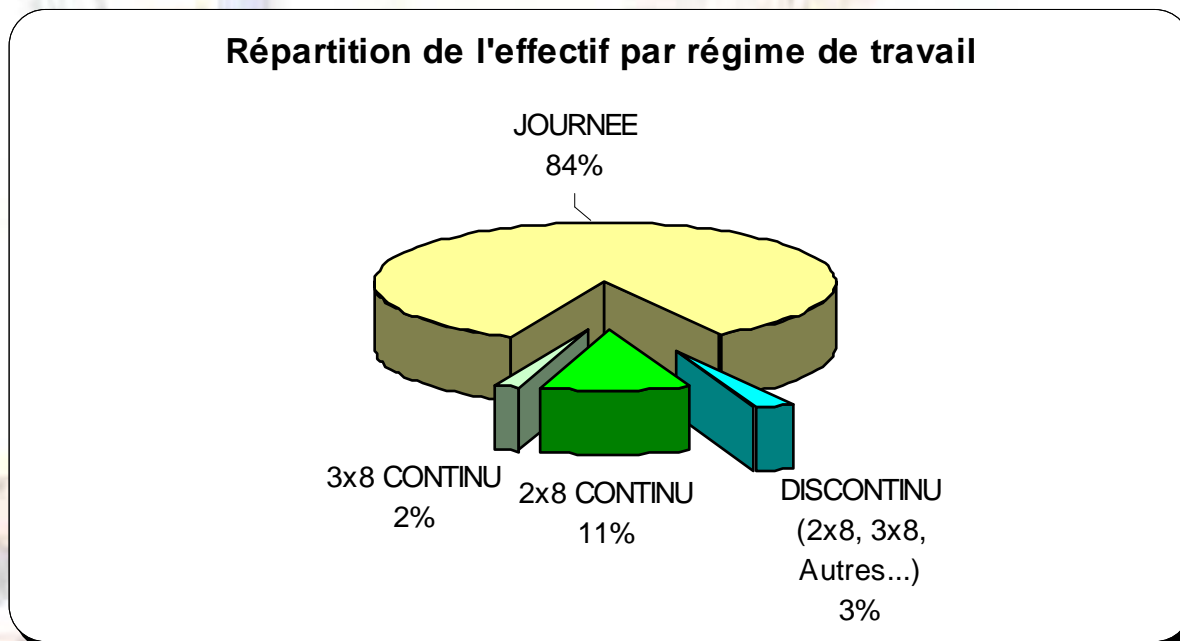
Intitulé Tranche Age	Effectif en %
Entre 18 et 25 ans	6,9%
Entre 26 et 29 ans	12,7%
Entre 30 et 34 ans	13,1%
Entre 35 et 39 ans	11,8%
Entre 40 et 44 ans	14,2%
Entre 45 et 49 ans	13,5%
Entre 50 et 54 ans	15,3%
Supérieur à 54 ans	12,5%
Total	100,0%

Age médian: 41 ans



Famille: ESSAIS CONTRÔLE RECHERCHE

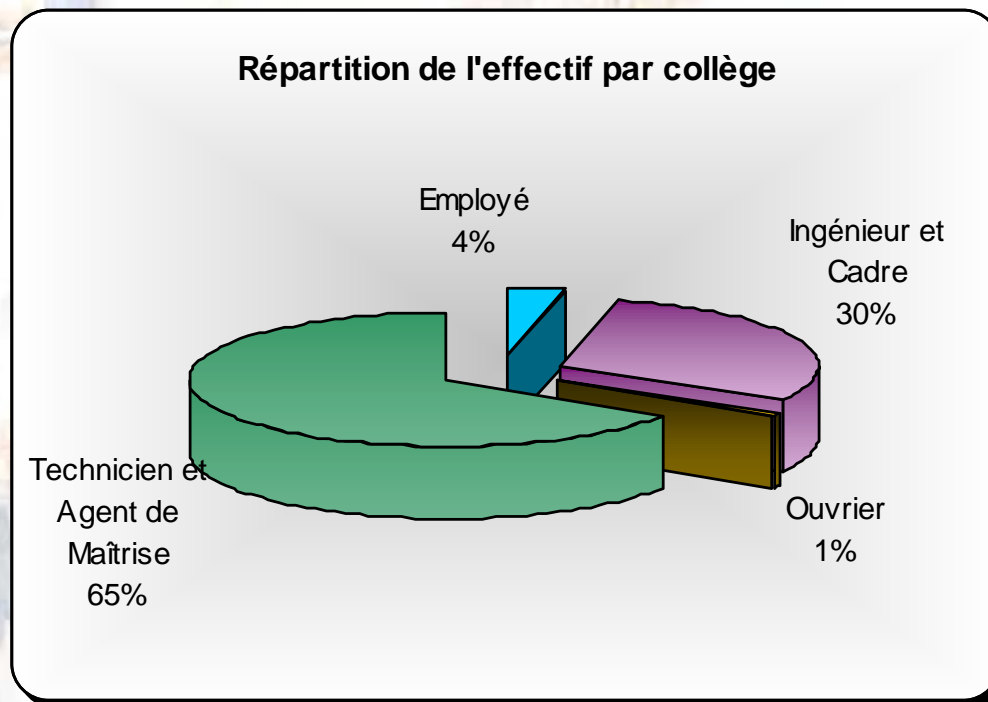
Effectif par régime de travail



Régime horaire		Effectif en %
CONTINU	2 x 8	10,6%
	3 x 8	1,7%
JOURNEE		84,8%
DISCONTINU (2x8, 3x8, Autres...)		2,9%
Total		100,0%

Famille: ESSAIS CONTRÔLE RECHERCHE

Effectif par collègue



Collège	Effectif en %
Employé	3,7%
Ingénieur et Cadre	29,6%
Ouvrier	1,0%
Technicien et Agent de Maîtrise	65,7%
Total	100,0%

Famille: ESSAIS CONTRÔLE RECHERCHE

Effectif par région

Région d'habitation	Effectif en %	Effectif en % N-1
Haute Normandie	46,2%	48,2%
Rhône-Alpes	16,7%	18,8%
PACA	18,4%	12,5%
Ile de France	8,5%	10,2%
Pays de la Loire	2,4%	2,5%
Nord-Pas de Calais	2,5%	2,2%
Alsace	1,3%	1,8%
Picardie	1,0%	1,1%
Basse Normandie	1,4%	1,0%
Bretagne	Inférieur à 0,5%	<i>Inférieur à 0,5%</i>
Centre	Inférieur à 0,5%	<i>Inférieur à 0,5%</i>
Bourgogne	Inférieur à 0,5%	<i>Inférieur à 0,5%</i>
Champagne-Ardennes	Inférieur à 0,5%	<i>Inférieur à 0,5%</i>
Poitou-Charentes	Inférieur à 0,5%	<i>Inférieur à 0,5%</i>
Aquitaine	Inférieur à 0,5%	<i>Inférieur à 0,5%</i>
Midi-Pyrénées	Inférieur à 0,5%	<i>Inférieur à 0,5%</i>
Languedoc-Roussillon	Inférieur à 0,5%	<i>Inférieur à 0,5%</i>
Auvergne	Inférieur à 0,5%	<i>Inférieur à 0,5%</i>
Total	100,0%	100,0%

Famille: ESSAIS CONTRÔLE RECHERCHE

Effectif par métier

Métier	Effectif en %	Effectif cumulé en %	Effectif en % N-1
LABORANTIN(E)	40,7%	40,7%	39,9%
SPECIALISTE D'ESSAIS	17,7%	58,4%	17,7%
CHERCHEUR(SE) / DEVELOPPEUR(SE) DE PROCEDES DE RAFFINAGE	9,6%	68,0%	7,8%
SPECIALISTE D'APPLICATIONS	7,8%	75,9%	8,1%
CHERCHEUR(SE) / DEVELOPPEUR(SE)	5,1%	80,9%	6,2%
CHERCHEUR(SE) / DEVELOPPEUR(SE) DE PRODUITS DE COMBUSTION/CARBURATION/MOTORISATION	4,3%	85,2%	4,2%
SPECIALISTE D'APPLICATIONS DES PRODUITS DE COMBUSTION/CARBURATION/MOTORISATION	4,2%	89,5%	4,8%
SPECIALISTE D'APPLICATIONS DE POLYMERES ET SPECIALITES	3,2%	92,7%	4,3%
CHERCHEUR(SE) / DEVELOPPEUR(SE) DE POLYMERES ET SPECIALITES	2,6%	95,3%	2,6%
GESTIONNAIRE DE DONNEES SCIENTIFIQUES ET TECHNIQUES	1,9%	97,2%	1,4%
CHERCHEUR(SE) / DEVELOPPEUR(SE) DE METHODES DE LABORATOIRE	1,6%	98,8%	1,8%
SPECIALISTE EN BREVETS ET PROPRIETE INDUSTRIELLE	1,2%	100,0%	1,1%
Total	100,0%		100,0%