



Famille : INFORMATIQUE

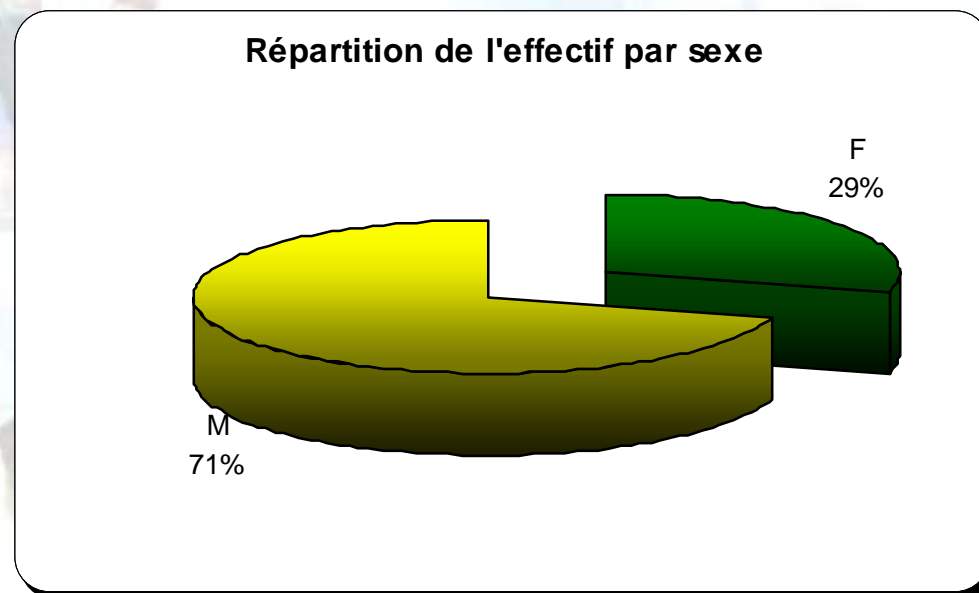
Famille: INFORMATIQUE

Effectif total et répartition par genre

➤ Effectif global

4,9% des effectifs présents au 31/12/2008 en CDI
soit 954 personnes

➤ Effectif global par sexe

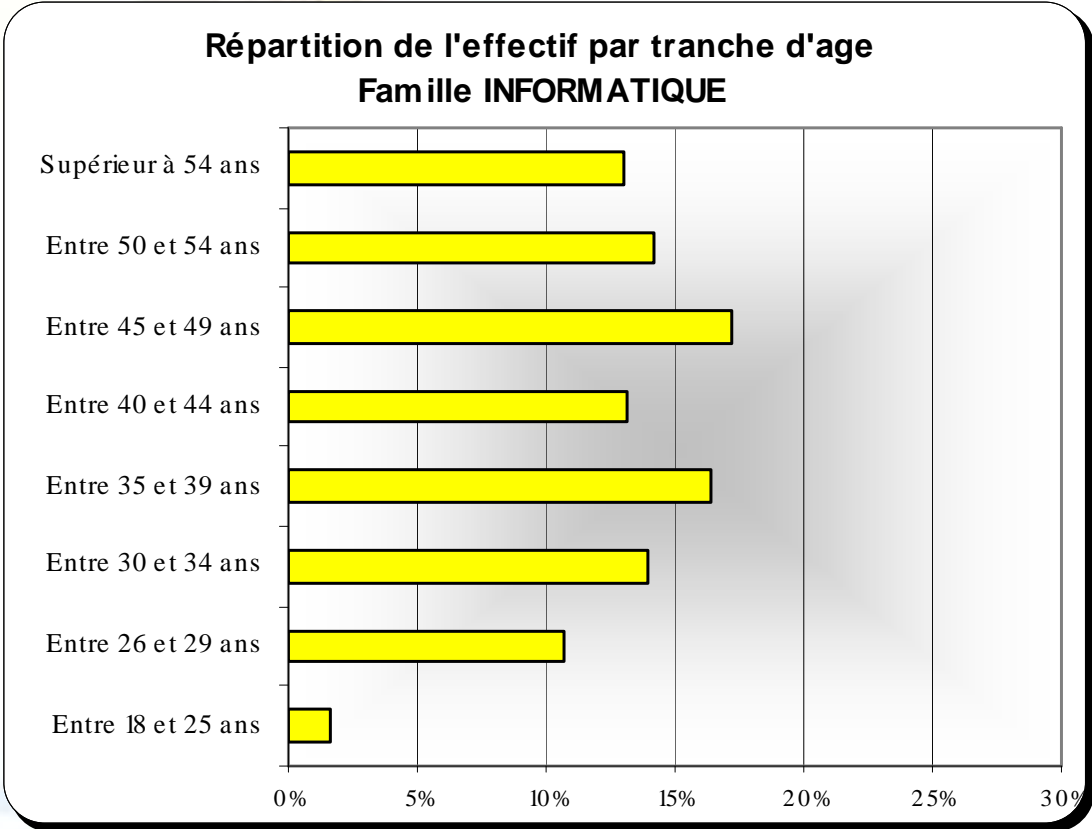


Famille: INFORMATIQUE

Effectif par tranche d'âge

Intitulé Tranche Age	Effectif en %
Entre 18 et 25 ans	1,6%
Entre 26 et 29 ans	10,7%
Entre 30 et 34 ans	13,9%
Entre 35 et 39 ans	16,4%
Entre 40 et 44 ans	13,1%
Entre 45 et 49 ans	17,2%
Entre 50 et 54 ans	14,2%
Supérieur à 54 ans	13,0%
Total	100,0%

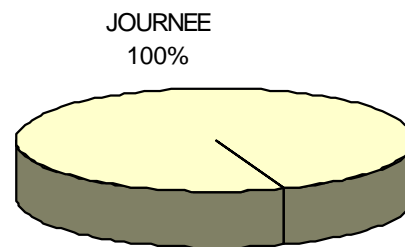
Age médian: 42 ans



Famille: INFORMATIQUE

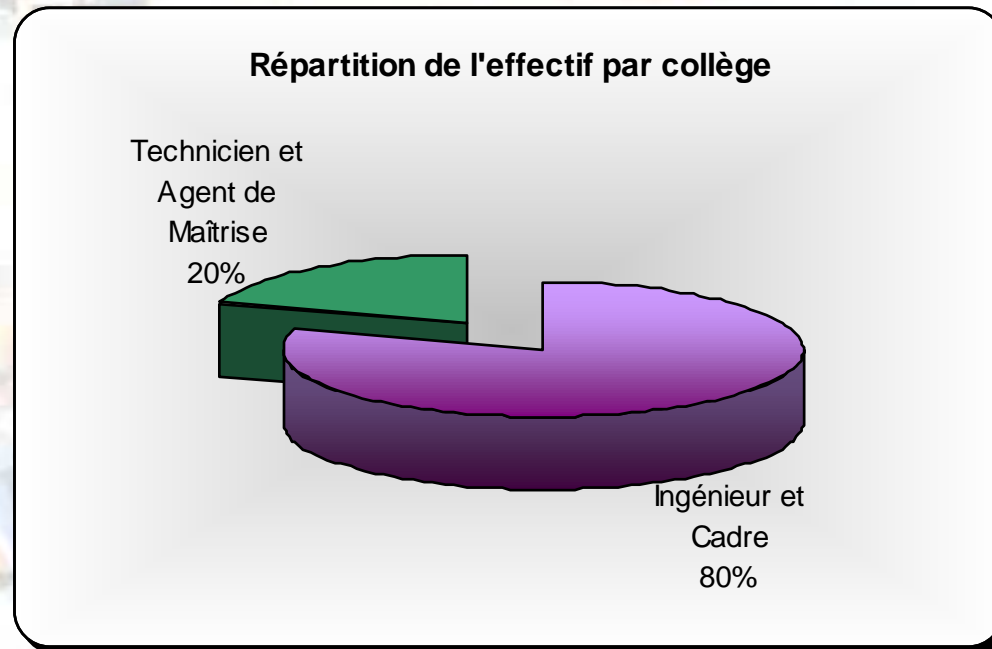
Effectif par régime de travail

Répartition de l'effectif par régime de travail



Famille: INFORMATIQUE

Effectif par collègue



Collège	Effectif en %
Ingénieur et Cadre	79,9%
Technicien et Agent de Maîtrise	20,1%
Total	100,0%

Famille: INFORMATIQUE

Effectif par région

Région d'habitation	Effectif en %	Effectif en % N-1
Ile de France	73,6%	74,5%
Rhône-Alpes	8,4%	8,5%
Haute Normandie	6,2%	6,5%
PACA	4,3%	3,1%
Aquitaine	1,7%	1,3%
Centre	1,3%	1,2%
Pays de la Loire	0,8%	1,3%
Alsace	Inférieur à 1%	<i>Inférieur à 1%</i>
Picardie	Inférieur à 1%	<i>Inférieur à 1%</i>
Nord-Pas de Calais	Inférieur à 1%	<i>Inférieur à 1%</i>
Midi-Pyrénées	Inférieur à 0,5%	<i>Inférieur à 1%</i>
Basse Normandie	Inférieur à 0,5%	<i>Inférieur à 0,5%</i>
Bourgogne	Inférieur à 0,5%	<i>Inférieur à 0,5%</i>
Bretagne	Inférieur à 0,5%	<i>Inférieur à 0,5%</i>
Languedoc-Roussillon	Inférieur à 0,5%	<i>Inférieur à 0,5%</i>
Lorraine	Inférieur à 0,5%	<i>Inférieur à 0,5%</i>
Poitou-Charentes	Inférieur à 0,5%	<i>Inférieur à 0,5%</i>
Limousin	Inférieur à 0,5%	<i>Inférieur à 0,5%</i>
Dom-Tom	-	<i>Inférieur à 0,5%</i>
Total	100,0%	100,0%

Famille: INFORMATIQUE

Effectif par métier

Métier	Effectif en %	Effectif cumulé en %	Effectif en % N-1
CHEF DE PROJET INFORMATIQUE	32,1%	32,1%	27,2%
RESPONSABLE D'EXPLOITATION	20,2%	52,3%	23,6%
INTEGRATEUR(TRICE) D'APPLICATIONS	7,0%	59,3%	7,9%
INTERVENANT(E) EN SUPPORT TECHNIQUE UTILISATEURS (HELP DESK, HOT LINE)	5,8%	65,1%	6,1%
ADMINISTRATEUR(TRICE) D'OUTILS / SYSTEMES / RESEAUX / TELECOMS	4,9%	70,1%	4,9%
SPECIALISTE INTERNET / INTRANET / MULTIMEDIA	4,7%	74,8%	4,2%
PILOTE D'EXPLOITATION	3,6%	78,4%	3,9%
SPECIALISTE RESEAUX INFORMATIQUES ET/OU TELECOMS	3,4%	81,7%	3,9%
DEVELOPPEUR(SE)	3,2%	84,9%	3,4%
SPECIALISTE METHODES / OUTILS / QUALITE / SECURITE	2,9%	87,8%	2,4%
SPECIALISTE SYSTEMES D'EXPLOITATION	2,7%	90,5%	2,4%
ADMINISTRATEUR(TRICE) DE BASE(S) DE DONNEES	2,5%	93,1%	2,2%
INTERVENANT(E) EN ASSISTANCE APPLICATIFS	2,1%	95,2%	2,2%
INTEGRATEUR(TRICE) D'EXPLOITATION	1,8%	97,0%	2,1%
INSTALLATEUR(TRICE) RESEAUX ET/OU TELECOMS	1,5%	98,4%	1,6%
RESPONSABLE DE LA SECURITE INFORMATIQUE	1,3%	99,7%	1,6%
INTERVENANT(E) POSTE DE TRAVAIL	0,3%	100,0%	0,3%
TOTAL	100,0%		100,0%